

Cámara de red AXIS M3014

Solución de videovigilancia ultradiscreta, de montaje empotrado



- > Diseño de domo fija ultradiscreta
- > Calidad HDTV
- > Múltiples secuencias de vídeo H.264
- > Fácil instalación
- > Alimentación a través de Ethernet

La cámara de red AXIS M3014, con su diseño innovador y único, se ha desarrollado especialmente para el montaje empotrado en falsos techos y proporcionar así una solución de videovigilancia discreta e inigualable que resulta ideal para tiendas minoristas, bancos y otros edificios de oficinas.

Con su diseño de domo fija ultradiscreto, la AXIS M3014 mide solo 9 cm de ancho y sobresale tan solo 3 cm del techo. Para adaptarse al diseño del interior, el anillo de cobertura se encuentra disponible en diversos colores.

La cámara se ha diseñado de forma innovadora para una instalación rápida y sencilla en techos falsos. La alimentación a través de Ethernet (IEEE 802.3af) suministra alimentación eléctrica a la cámara a través de la red, lo cual elimina la necesidad de cables de alimentación y reduce los costes de instalación.

La cámara utiliza el barrido progresivo, por lo que proporciona imágenes con máxima resolución de objetos en movimiento sin distorsión, a 30 imágenes por segundo. La AXIS M3014 ofrece vídeo HDTV 720p o de 1 megapixel, perfecto para áreas críticas como las entradas o las cajas registradoras que deben supervisarse con más detalle.

Proporcionan simultáneamente múltiples secuencias H.264 y secuencias Motion JPEG, ya sea a frecuencia de imagen máxima u optimizadas individualmente para que se adapten a diferentes necesidades de calidad y restricciones de ancho de banda.



Especificaciones técnicas – Cámara de red AXIS M3014

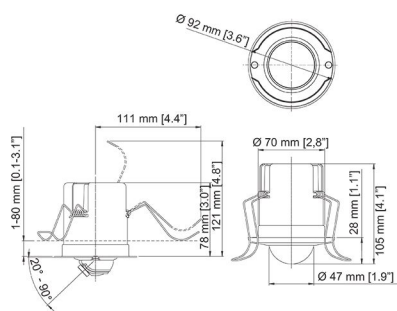
Cámara	
Sensor de imagen	CMOS RGB de barrido progresivo de 1/4" y 1 megapixel
Lente	2,8 mm, F2.0, iris fijo Ángulo de visión horizontal: 80°
Sensibilidad lumínica	1–100000 lux, F2.0
Velocidad de obturación	1/25000 s a 1/6 s
Vídeo	
Compresión de vídeo	H.264 (MPEG-4 Parte 10/AVC), Motion JPEG
Resoluciones	1280x800 a 160x90
Velocidad de imagen	25 imágenes por segundo con una frecuencia de la línea de alimentación de 50 Hz 30 imágenes por segundo con una frecuencia de la línea de alimentación de 60 Hz
Transmisión de vídeo	Múltiples secuencias de vídeo configurables individualmente en H.264 y Motion JPEG Velocidad de imagen y ancho de banda controlables, VBR/CBR H.264
Movimiento horizontal/vertical y zoom	PTZ digital, posiciones predefinidas, ronda de vigilancia
Parámetros de la imagen	Compresión, color, brillo, nitidez, contraste, balance de blancos, control y zonas de exposición, compensación de contraluz, ajuste más preciso del comportamiento con poca luz, rotación, superposición de texto e imágenes, máscara de privacidad, duplicación de imágenes
Red	
Seguridad	Protección por contraseña, filtro de direcciones IP, cifrado HTTPS ^a , control de acceso a la red IEEE 802.1X ^a , autenticación Digest, registro de acceso de usuarios
Protocolos compatibles	IPv4/v6, HTTP, HTTPS ^a , SSL/TLS ^a , QoS Layer 3 DiffServ, FTP, SMTP, Bonjour, UPnP [™] , SNMPv1/v2c/v3 (MIB-II), DNS, DynDNS, NTP, RTSP, RTP, TCP, UDP, IGMP, RTCP, ICMP, DHCP, ARP, SOCKS
Integración de sistemas	
Interfaz de programación de aplicaciones	API abierta para la integración de software, incluida VAPIX [®] y la Plataforma de aplicaciones de cámaras AXIS; las especificaciones están disponibles en www.axis.com AXIS Video Hosting System (AVHS) con conexión de cámara con un solo clic. ONVIF; las especificaciones están disponibles en www.onvif.org

Vídeo inteligente	Detección de movimiento por vídeo y alarma antimanipulación activa Compatible con la Plataforma de aplicaciones de cámaras AXIS que permite la instalación de aplicaciones adicionales
Activadores de evento	Vídeo inteligente
Acciones de evento	Carga de archivos: FTP, HTTP y correo electrónico Notificación: correo electrónico, HTTP y TCP Memoria de vídeo previa y posterior a la alarma Grabación de vídeo en el almacenamiento local
Ayuda integrada para la instalación	Contador de píxeles
General	
Carcasa	Soporte metálico del módulo de la cámara, carcasa de plástico del módulo de la cámara, cobertura de plástico transparente y anillo de cobertura blanco
Memoria	128 MB de RAM, 128 MB de Flash
Alimentación	Alimentación a través de Ethernet IEEE 802.3af/802.3at Tipo 1 Clase 1
Conectores	RJ45 10BASE-T/100BASE-TX PoE
Almacenamiento local	Compatible con la grabación en recursos compartidos de red (almacenamiento conectado a la red o servidor de archivos)
Condiciones de funcionamiento	0 °C a 45 °C Humedad relativa del 20 al 80 % (sin condensación)
Homologaciones	EN 55022 Clase B, EN 61000-3-2, EN 61000-3-3, EN 55024, FCC Part 15 Subparte B Clase B, ICES-003 Clase B, VCCI Clase B, C-tick AS/NZS CISPR 22 Clase B, KCC KN22 Clase B, KN24, EN/UL 60950-1, MIC Clase B
Peso	260 g
Accesorios incluidos	Guía de instalación, CD del software de instalación y gestión, descodificador de Windows (1 licencia de usuario)
Software de gestión de vídeo	AXIS Camera Companion (incluido), AXIS Camera Station y software de gestión de vídeo de los socios desarrolladores de aplicaciones de Axis (no incluido). Para obtener más información, consulte www.axis.com/products/video/software
Garantía	Garantía Axis de 1 año y opción de garantía AXIS ampliada, visite www.axis.com/warranty

- a. Este producto incluye software desarrollado por OpenSSL Project para su uso en el kit de herramientas OpenSSL (<http://www.openssl.org/>) y software criptográfico escrito por Eric Young (eay@cryptsoft.com).

Más información disponible en www.axis.com

Dimensiones



Accesorios opcionales

Diferentes opciones de color para los anillos de cobertura

